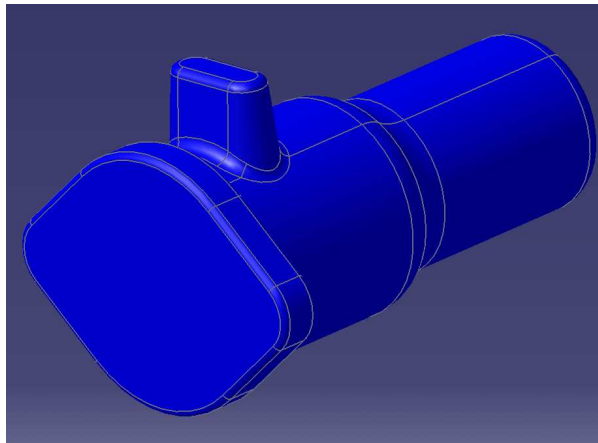
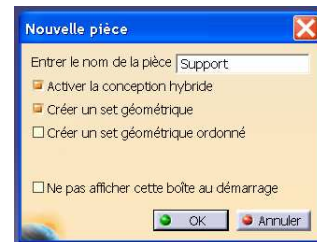


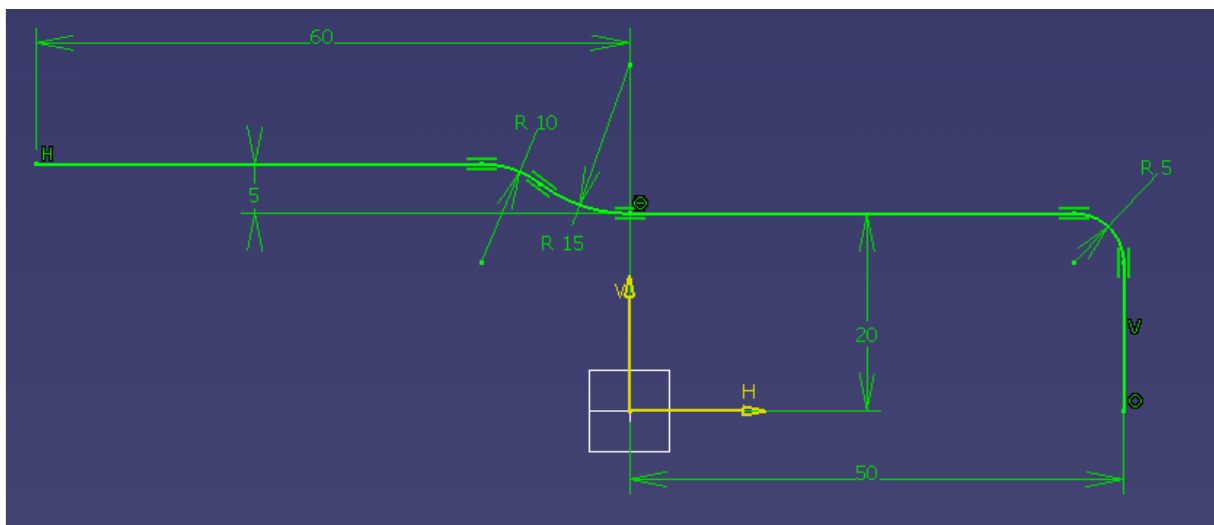
TUTORIAL SUPPORT D'ENROULEUR



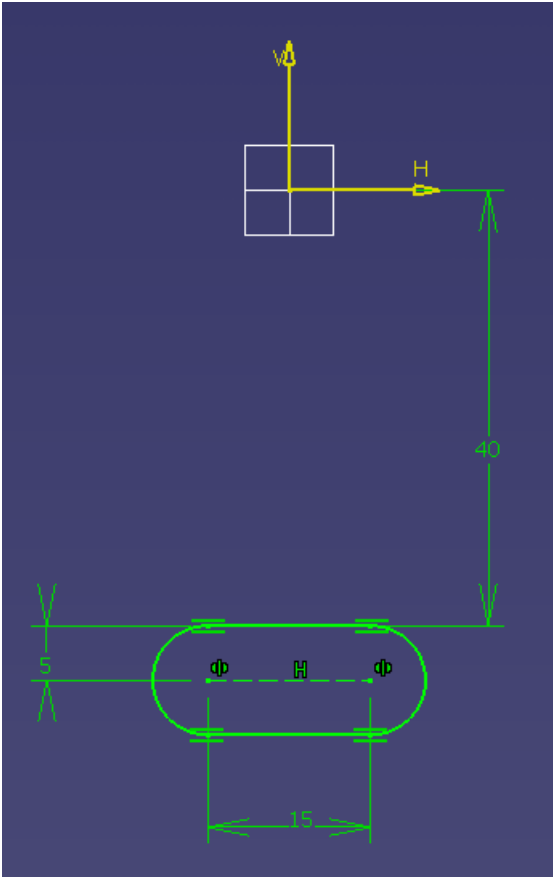
Créer un nouveau modèle :



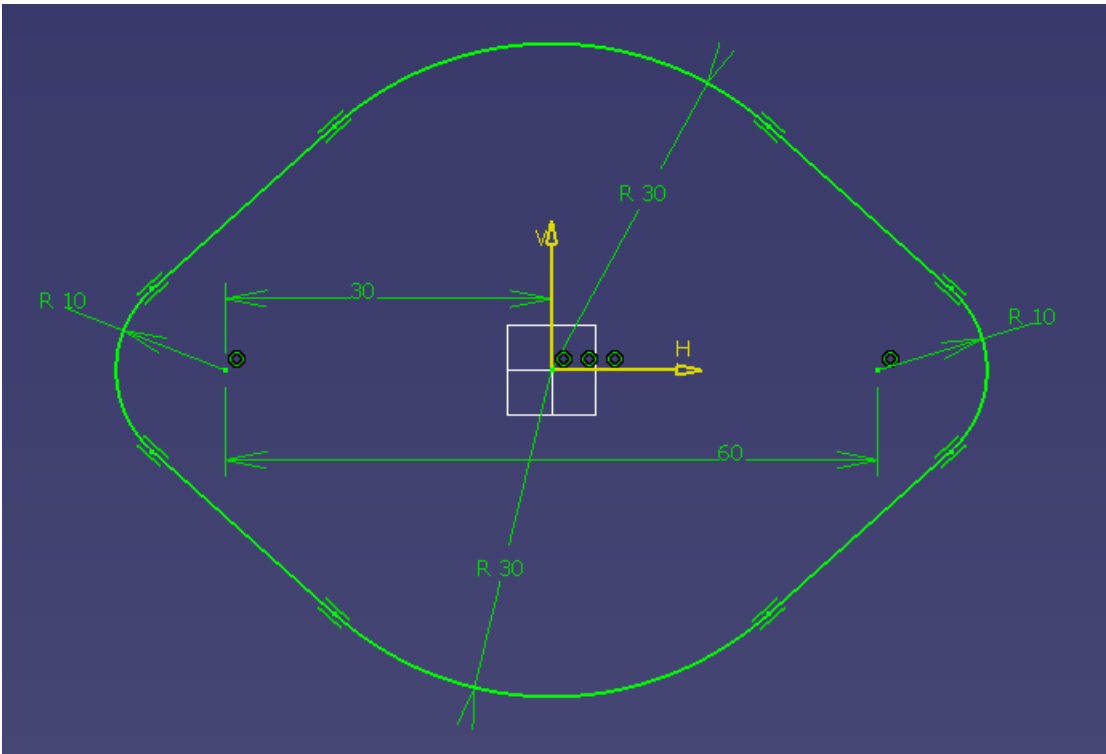
Dans le plan YZ créer le contour 1



Dans le plan XY créer le contour 2

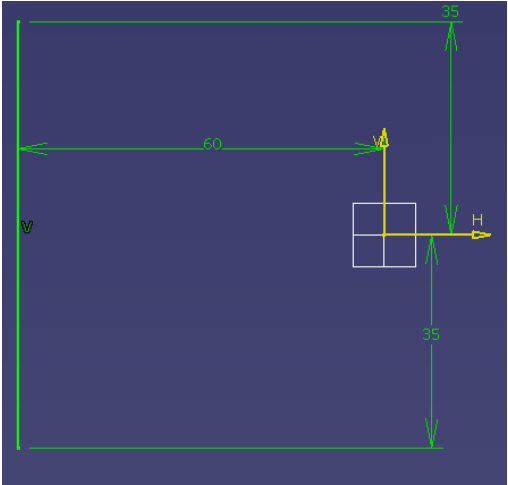


Dans le plan XZ créer le contour 3

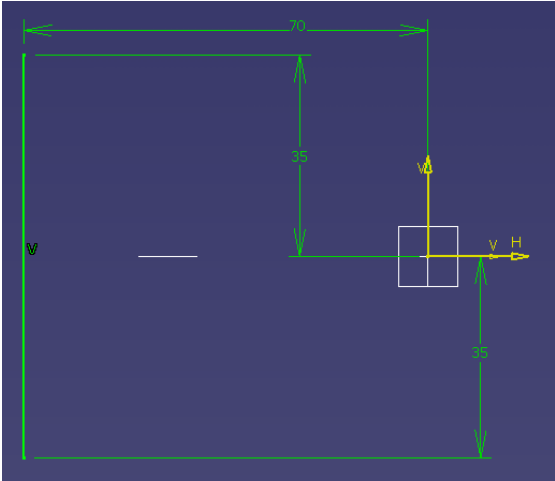


Dans le plan YZ tracer le contour 4 :

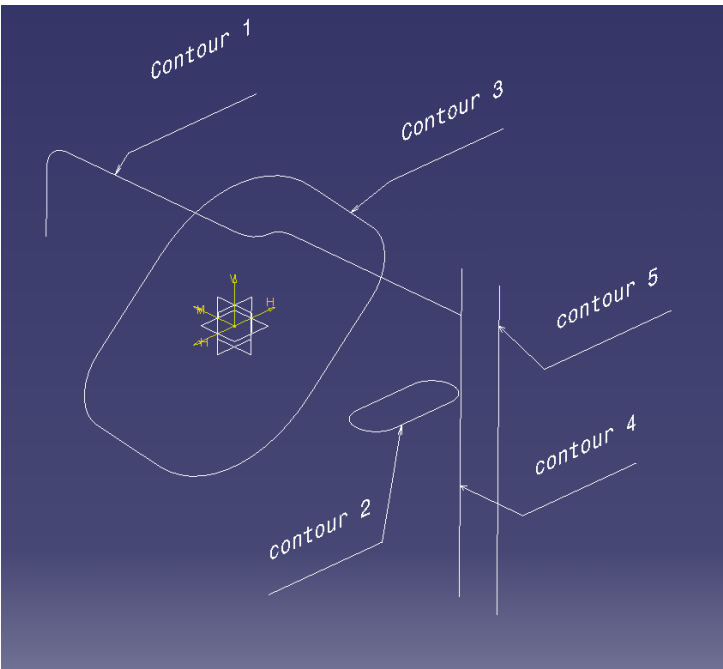
un segment de droite vertical



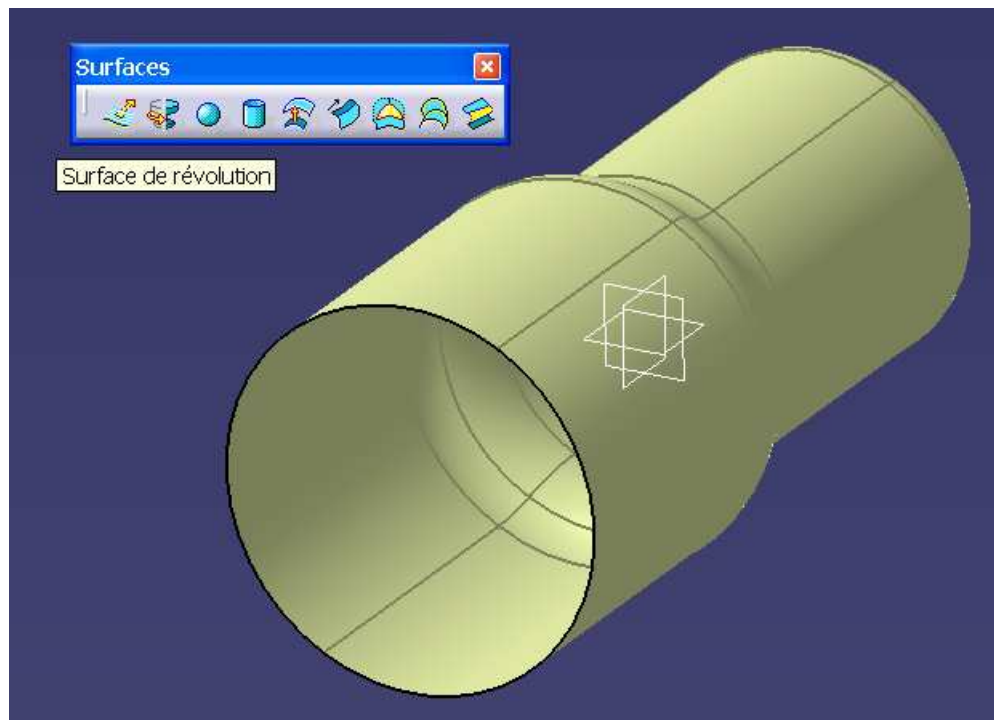
Dans le même plan, tracer le contour 5 un second segment de droite vertical.



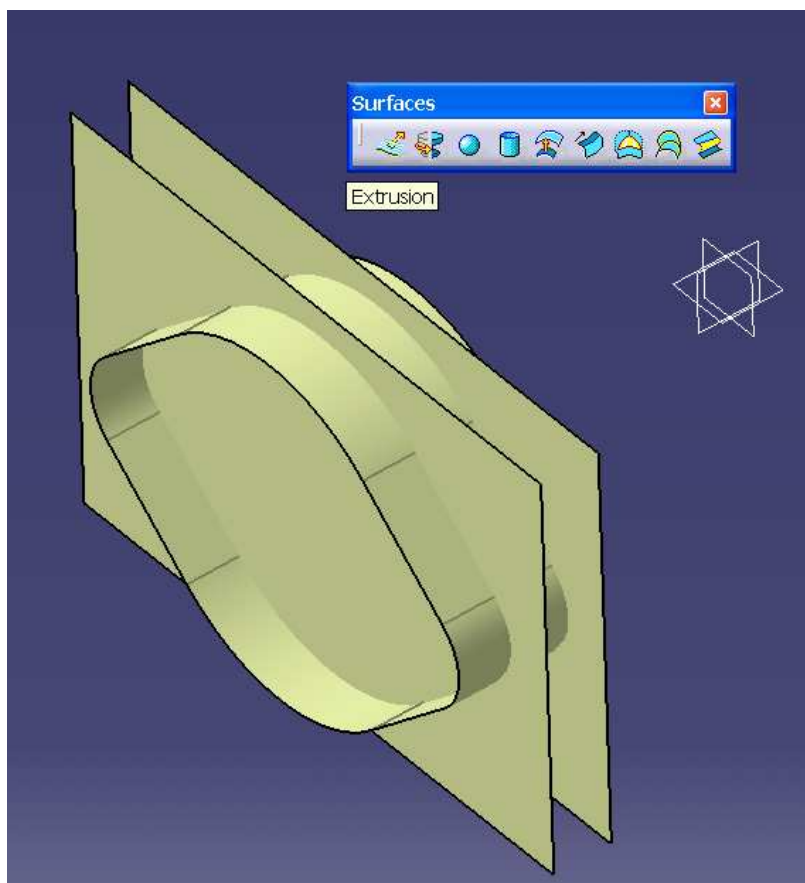
Les éléments créés jusqu'à présent donnent le résultat suivant :



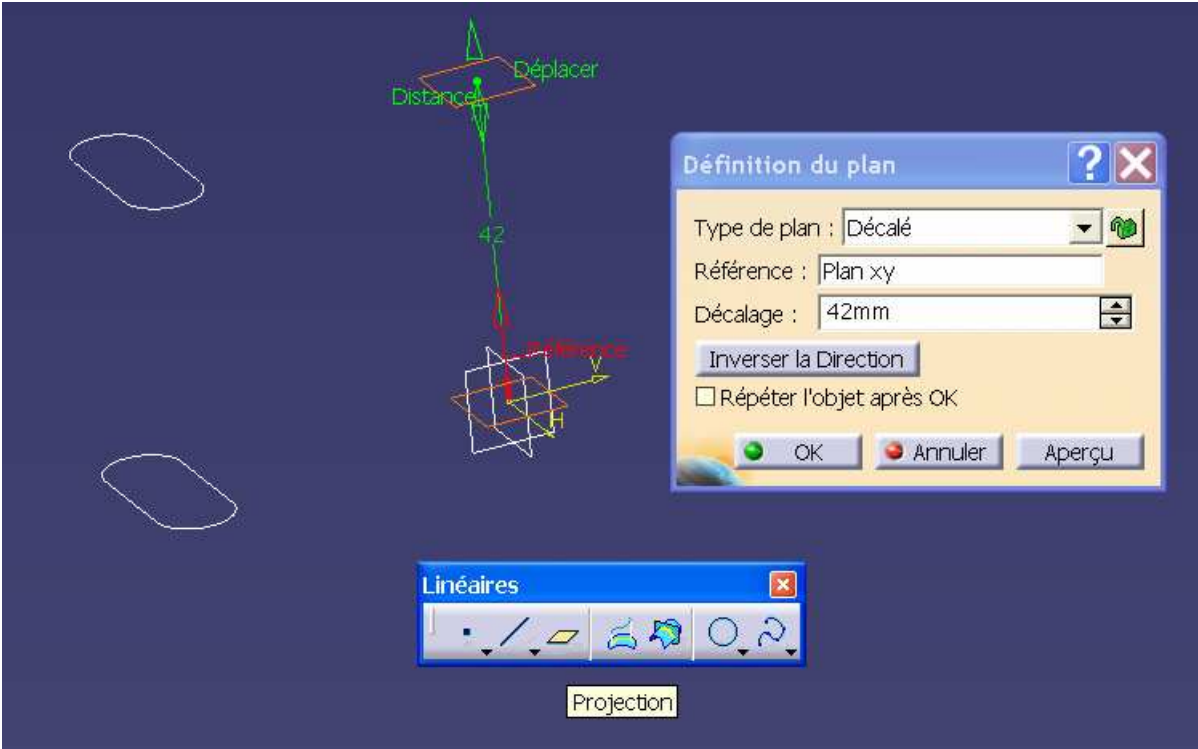
Générer une surface de révolution basée sur contour 1



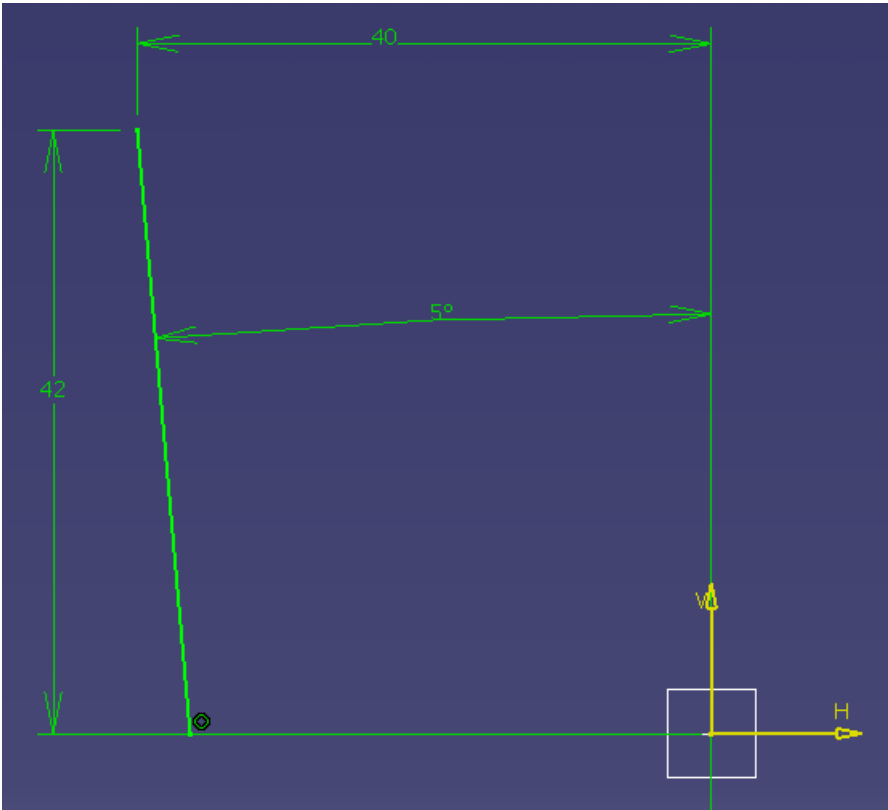
A partir des courbes contour 3, contour 4 et contour 5, obtenir 3 surfaces par extrusion.



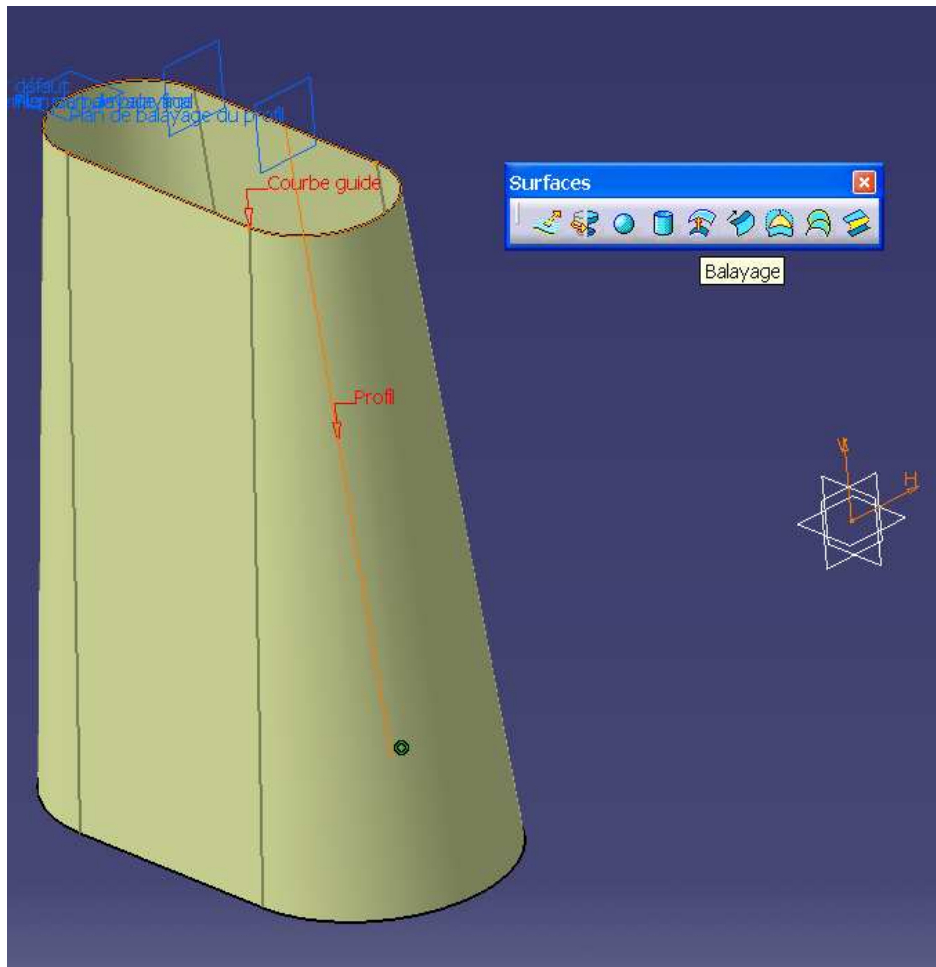
Dans un plan parallèle à XY décalé de 42 mm, projeter contour 2 pour obtenir projection.1



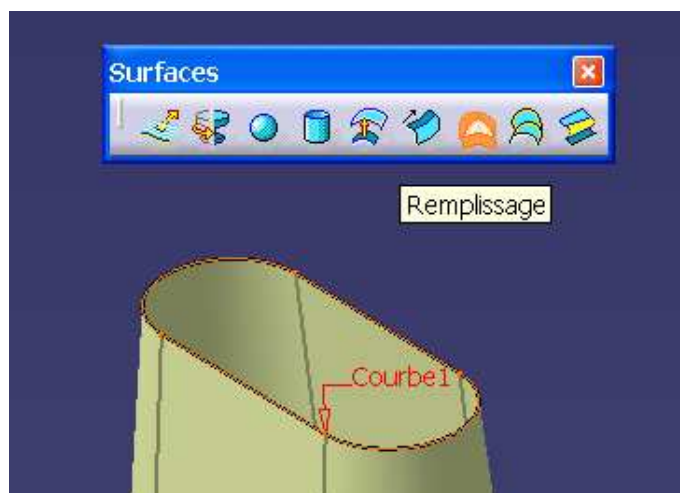
Dans le plan YZ tracer le contour 6 suivant



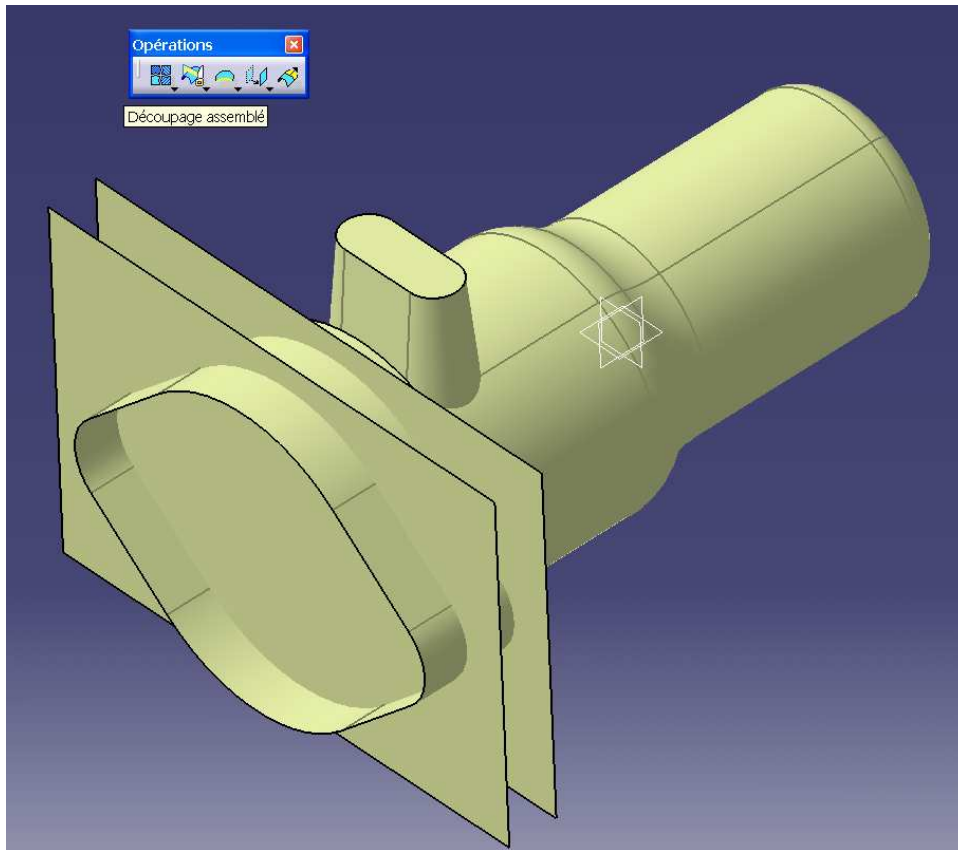
Construire une surface de balayage en utilisant projection.1 comme guide et contour 6 comme profil.



Utiliser une surface de remplissage appliquée sur projection.1 pour fermer le bossage.



Utiliser le découpage assemble à plusieurs reprises pour obtenir une enveloppe fermée de la pièce à partir des surfaces limites précédemment créées.



Passer dans le part design et transformer la pièce en solide avec la fonction :



Ajouter des congés sur les arêtes vives du résultat.

